



Ein Pultdach-Haus, das sich zur Sonne hin öffnet, ist fast schon zum Symbol für besonders energieeffizientes Bauen geworden – und das fängt bei der Architektur und der Ausrichtung des Baukörpers an.

Die Aufteilung der Ebenen ist klassisch. Das Erdgeschoss gehört dem Wohnen und Arbeiten, das Obergeschoss den Schlaf- und Kinderzimmern.

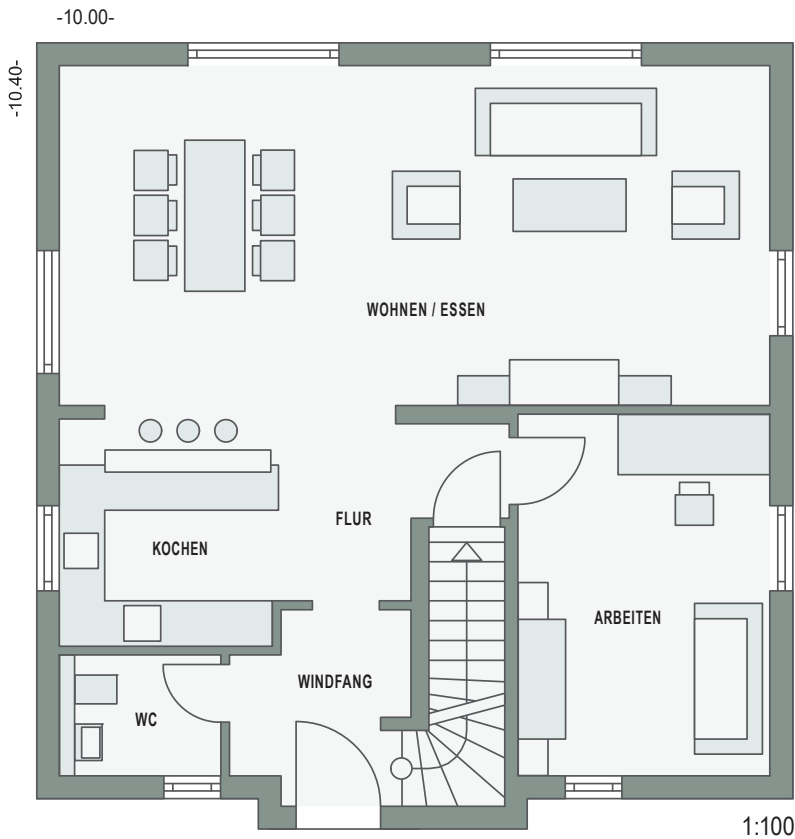
Wer das Haus betritt, findet sich zuerst in kleinen Räumen. Im Windfang, im Treppenhaus. Aber dann öffnet sich das Haus zu voller Großzügigkeit. Fast drei Viertel des Erdgeschosses sind Großraum mit Zonen fürs Wohnen, fürs Essen und fürs Kochen – ideal für



einen Tresen als Essbar zwischen Kochbereich und Großraum. Was bietet das EG noch? Ein großes Arbeitszimmer – vielleicht als Heimbüro zu nutzen.

Über das Treppenhaus, das sich nach oben auf die zentrale Galerie öffnet, geht's ins Dachgeschoss. Auf der einen Seite ein großes Elternschlafzimmer und das sehr gut ausgestattete Familienbad, auf der anderen Seite zwei richtig große Kinderzimmer. Die bodentiefen Fenstertüren sind in beiden Ebenen die Lieferanten für Tageslicht, Sonne und den schönen Blick nach draußen. Den „Hauch mehr“ an Großzügigkeit bekommen die Räume im Dachgeschoss durch die zusätzliche Raumhöhe – denn die Räume sind offen bis unters schräge Dach.

Erdgeschoss



ERDGESCHOSS

Wohnen / Essen	41,03 m ²
Kochen	8,81 m ²
Windfang	5,21 m ²
WC	3,31 m ²
Flur	5,92 m ²
Arbeiten	15,48 m ²
Wohnfläche	79,76 m²

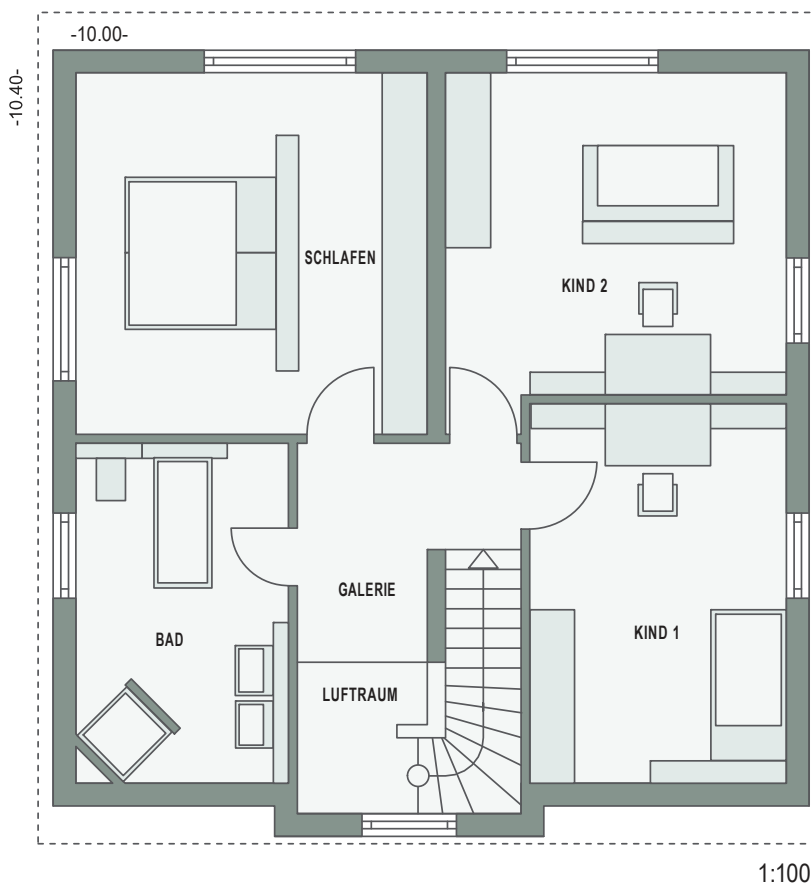
DACHGESCHOSS

Schlafen	21,58 m ²
Kind 1	16,55 m ²
Kind 2	19,15 m ²
Bad	11,98 m ²
Galerie	6,24 m ²
Wohnfläche	75,50 m²

HAUPTMERKMALE UND OPTIONEN

Gesamtwohnfläche	155,26 m²
Netto-Grundfläche *	155,26 m²
Nutzfläche KG o. Abb.	78,04 m ²
Fundamenthaus	möglich
Außenmaße	10,00 m x 10,40 m
Dachform	Pultdach
Dachneigung	12°
Kniestock	227 cm

Dachgeschoss



* Netto-Grundfläche nach DIN 277