



Das Haus **trend 345 vereint die überraschende Raumaufteilung** eines hochfunktionalen Grundrisses mit allen Vorzügen des klassischen Einfamilienhauses.

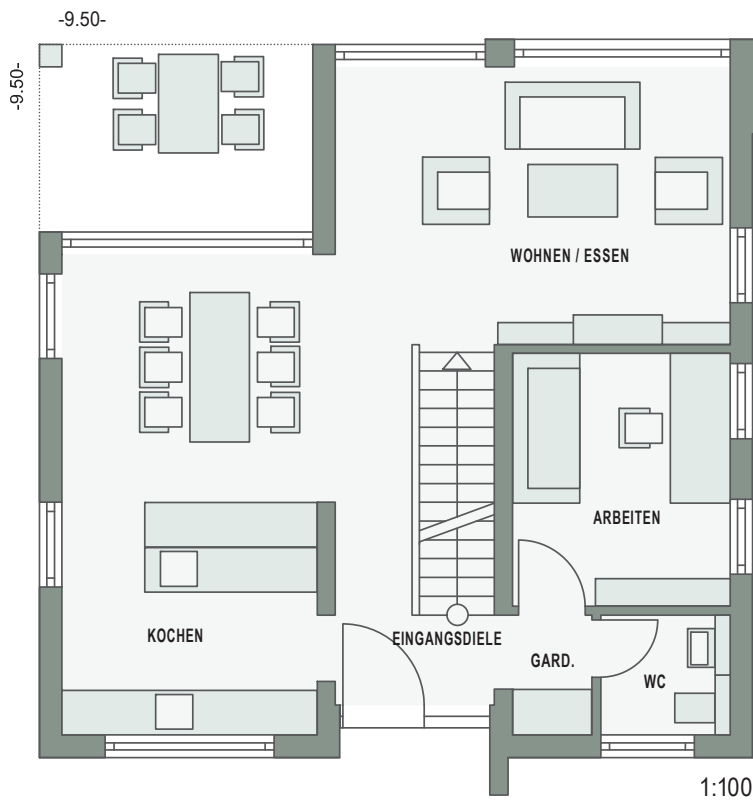
Diele, Garderobe, Treppe, Wohnbereich, Ess- und Kochzone sind so intelligent miteinander verbunden, dass eine angenehm ungezwungene Wohnatmosphäre entsteht.

Nur Arbeitszimmer und Gäste-WC sind separiert. Die tiefeingezogene Terrasse mit dem geschützten Außen-Sitzplatz betont die versetzte Raumstruktur.

Die geradläufige Treppe führt zu einer Empore, die sich über die gesamte Tiefe des Dachgeschosses erstreckt und sowohl als offenes Studio wie auch als Spielzone für Kinder nutzbar ist. Nebeneinander liegen ein großzügiges Elternschlafzimmer und ein geräumiges Bad. Und damit unter den jüngsten Hausbewohnern kein Streit entsteht, sind die beiden Kinderzimmer gleich groß.



Erdgeschoss



ERDGESCHOSS

Wohnen / Essen	34,46 m ²
Kochen	10,22 m ²
Eingangsdiele	4,16 m ²
Gard.	1,88 m ²
WC	2,68 m ²
Arbeiten	9,48 m ²
Wohnfläche	62,88 m²

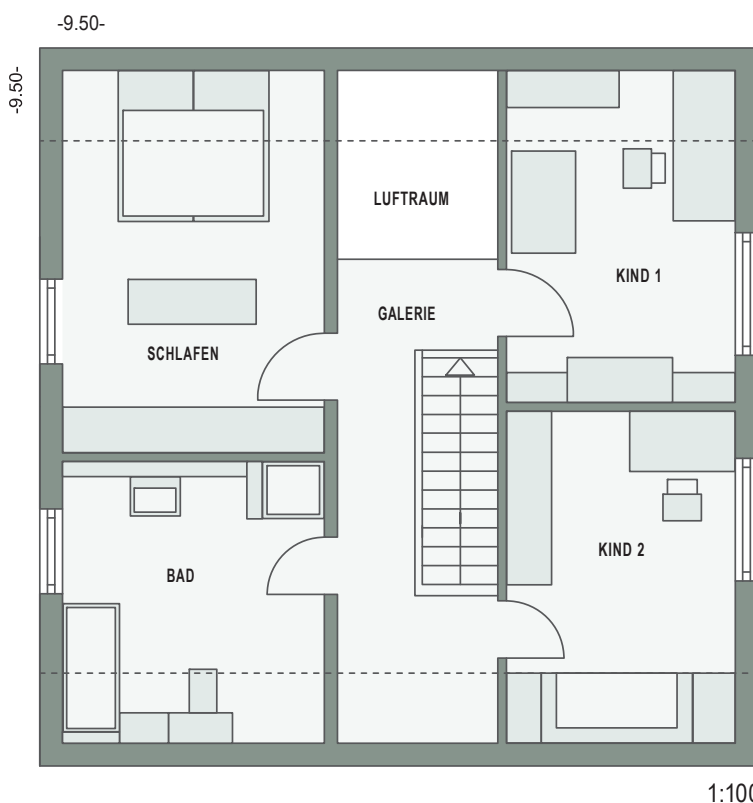
DACHGESCHOSS

Schlafen	16,98 m ² *	15,64 m ²
Kind 1	12,90 m ² *	11,53 m ²
Kind 2	12,90 m ² *	11,53 m ²
Bad	12,52 m ² *	10,97 m ²
Galerie	9,69 m ² *	8,74 m ²
Wohnfläche	64,99 m² *	58,41 m²

HAUPTMERKMALE UND OPTIONEN

Gesamtwohnfläche	121,29 m²
Netto-Grundfläche *	127,87 m²
Nutzfläche KG o. Abb.	59,22 m ²
Fundamenthaus	möglich
Außenmaße	9,50 m x 9,50 m
Dachform	Satteldach
Dachneigung	38°
Kniestock	114,50 cm

Dachgeschoss



1:100