



Licht, Luft und Weite für ein außergewöhnliches Raumgefühl

Sie suchen eine markante Architektur mit besonderem Flair?

Beim Haus trend 342 erstreckt sich die großzügige Wintergartenverglasung bis in das Dach hinein. Sie verschafft ihm seine außergewöhnliche Ästhetik. Und Ihnen ein ganz besonderes Raumgefühl. Der Blick hinaus von der Galerie im Dachgeschoss reicht weit über Garten und Landschaft – gleichzeitig fällt Sonnenlicht durch die Glasfront und erhellt das gesamte Haus selbst bis in die Abendstunden hinein. Das Erdgeschoss besteht aus einem spannend gegliederten Wohnbereich, der in den Essplatz übergeht und an die offene Küche mit Hauswirtschaftsraum grenzt. Ebenfalls auf dieser Ebene untergebracht: ein zusätzliches Arbeitszimmer. Eine massive Podesttreppe führt Sie hinauf ins Dachgeschoss, wo die Galerie unter der Schrägverglasung die Blicke auf sich zieht. Sie trennt auch die beiden Schlafbereiche – zwei gleich große Kinderzimmer auf der einen Seite und das große Elternschlafzimmer sowie Bad auf der anderen.



Erdgeschoss



1:100

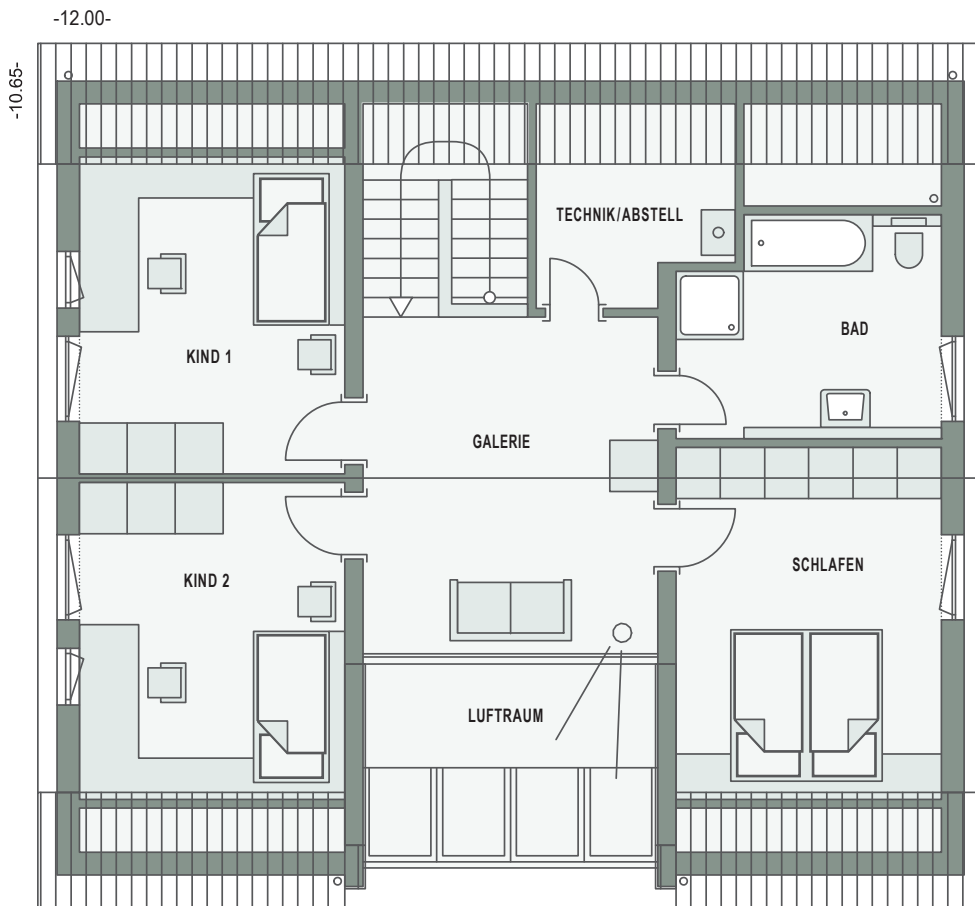
ERDGESCHOSS

Wohnen	32,98 m ²
Kochen	11,07 m ²
Essen	15,01 m ²
Arbeiten	12,41 m ²
Eingangsdiele	14,59 m ²
Gard.	2,74 m ²
HWR	7,23 m ²
WC	2,95 m ²
Wohnfläche	98,98 m²

DACHGESCHOSS

Schlafen	15,85 m ² *	13,35 m ²
Kind 1	14,28 m ² *	11,78 m ²
Kind 2	14,27 m ² *	11,77 m ²
Bad	9,44 m ² *	8,67 m ²
Technik / Abstell	6,31 m ² *	2,65 m ²
Galerie	17,00 m ² *	17,00 m ²
Wohnfläche	77,15 m² *	65,22 m²

Dachgeschoss



1:100

HAUPTMERKMALE UND OPTIONEN

Gesamtwohnfläche	164,20 m²
Netto-Grundfläche*	176,13 m²
Nutzfläche KG o. Abb.	97,71 m ²
Fundamenthaus	möglich
Massivdach	möglich
Außenmaße	12,00 m x 10,65 m
Dachform	Satteldach
Dachneigung	38°
Kniestock / Drenpel	27 cm

* Netto-Grundfläche nach DIN 277