

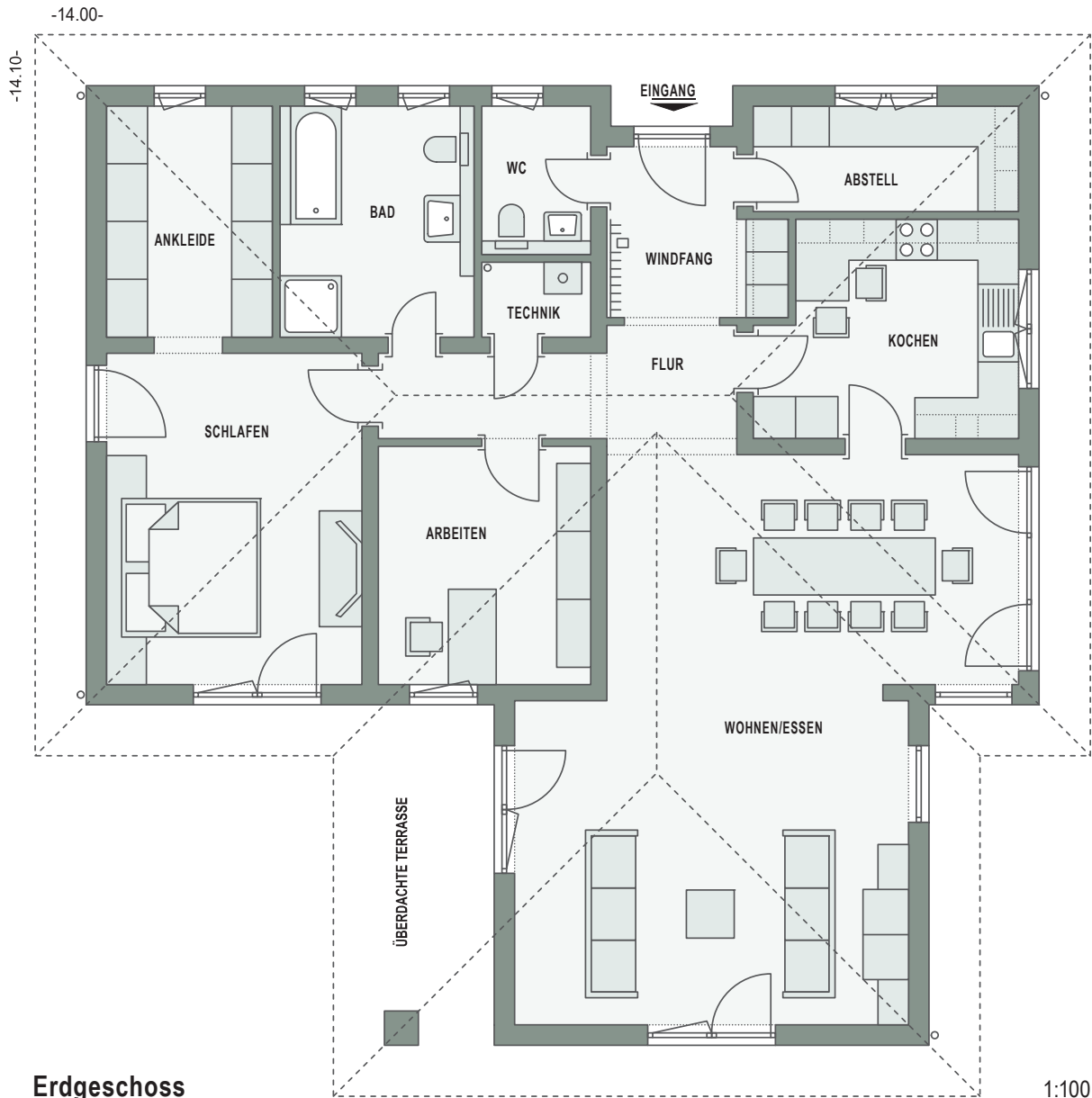


Einmaliger Wohnkomfort für zwei

Alles, was ein Paar zum komfortablen Wohnen braucht, bietet diese moderne Version des klassischen Winkel-Bungalows. Das Haus family 235 wurde ganz bewusst barrierefrei geplant – ohne Keller, ohne Treppe, ohne Stufen.

Schon das Raumangebot lässt keine Wünsche offen: Für Wohnen und Essen steht der meiste Raum zur Verfügung – fast 50 Quadratmeter Fläche werden von Licht durchflutet. Die Küche ist nur eine Tür weiter. Bequem: Die Abstellkammer grenzt sowohl an die Küche als auch an den Windfang – für kurze Wege nach dem Einkauf und beim Kochen. Auf der anderen Seite des Grundrisses: das Badezimmer, das Arbeitszimmer und ein geräumiges Schlafzimmer. Mit über 15 Quadratmetern schon groß, wird dieser Raum dank der separaten Ankleide noch luftiger. Das Schlafzimmer verfügt – wie das Wohnzimmer – über einen direkten Zugang zur teilweise überdachten Terrasse. Hier lässt sich's aushalten.





ERDGESCHOSS

Wohnen/Essen	47,46 m ²
Kochen	11,24 m ²
Schlafen	17,70 m ²
Ankleide	8,02 m ²
Arbeiten	10,59 m ²
Bad	9,37 m ²
Windfang	5,70 m ²
Flur	7,59 m ²
WC	3,38 m ²
Abstell	5,86 m ²
Technik	1,71 m ²
Überdachte Terr.	7,59 m ² *
Wohnfläche	132,53 m²

HAUPTMERKMALE UND OPTIONEN

Gesamtwohnfläche	132,53 m²
Netto-Grundfläche*	136,21 m²
Fundamenthaus	inklusive
Außenmaße	14,00 m x 14,10 m
Dachform	Walmdach
Dachneigung	23°

* Netto-Grundfläche nach DIN 277