

classic 355



Die elegante Stadtvilla classic 355. stellt mit ihren zwei Vollgeschossen einer vier- bis fünfköpfigen Familie ein ausgesprochen großzügiges Raumangebot zur Verfügung.

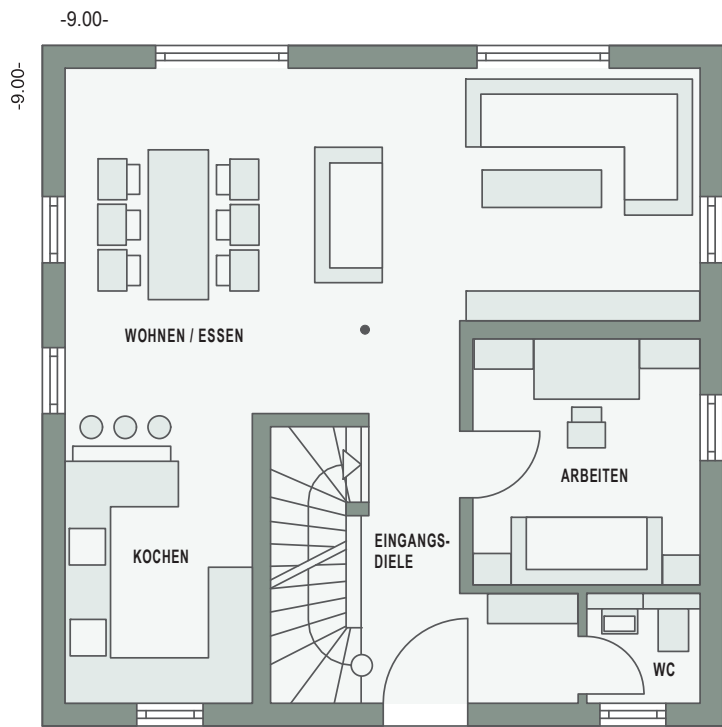
Die stilvolle Galerie und der hohe, lichte Raum empfangen Bewohner und Gäste besonders einladend. Der Eingangsbereich, an den sich eine Garderobe, das Gäste-WC und ein separates Arbeitszimmer anschließen, geht unmittelbar in den großen Familien - Lebensraum mit Wohn- und Essbereich sowie der offenen Küche über.

Hier stellen die hohen Fenstertüren die Verbindung zum Garten her und verstärken die großzügige Atmosphäre.

Gleich neben der Haustür führt die Treppe zur Galerie im Obergeschoss, welches ein geräumiges Schlafzimmer, zwei Kinderzimmer und ein Familienbad mit viel Platz zum Wohlfühlen bietet.

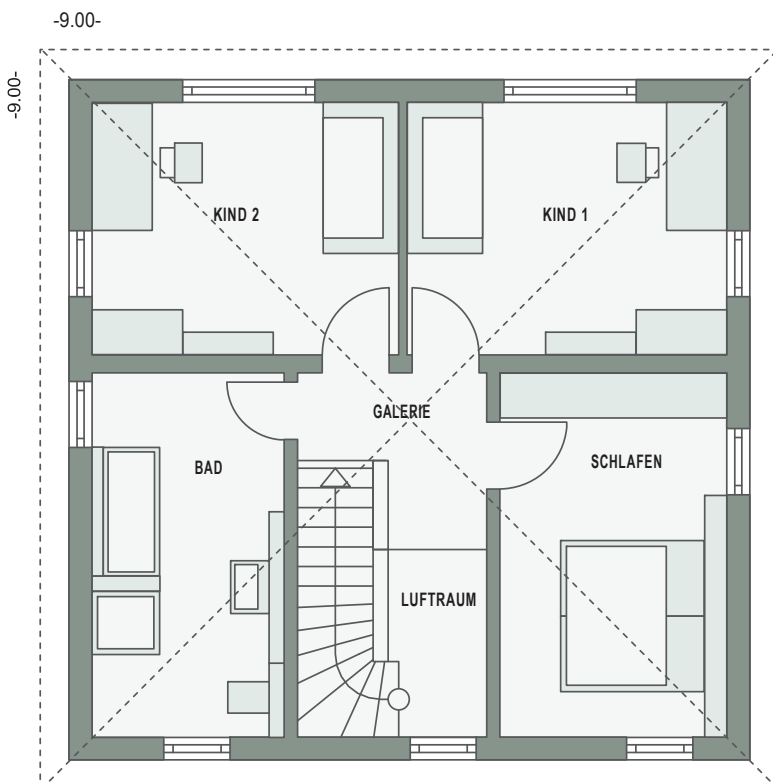


Erdbgeschoss



1:100

Obergeschoss



1:100

ERDGESCHOSS

Wohnen / Essen	33,43 m ²
Kochen	9,22 m ²
Arbeiten	9,48 m ²
Eingangsdiele	6,77 m ²
WC	2,11 m ²
Wohnfläche	61,01 m²

OBERGESCHOSS

Schlafen	14,05 m ²
Kind 1	13,71 m ²
Kind 2	13,14 m ²
Bad	11,90 m ²
Galerie	4,52 m ²
Wohnfläche	57,32 m²

HAUPTMERKMALE UND OPTIONEN

Gesamtwohnfläche	118,33 m²
Netto-Grundfläche*	118,33 m²
Nutzfläche KG o. Abb.	60,21 m ²
Fundamenthaus	möglich
Außenmaße	9,00 m x 9,00 m
Dachform	Zeltdach
Dachneigung	22°
Kniestock	0 cm

* Netto-Grundfläche nach DIN 277