



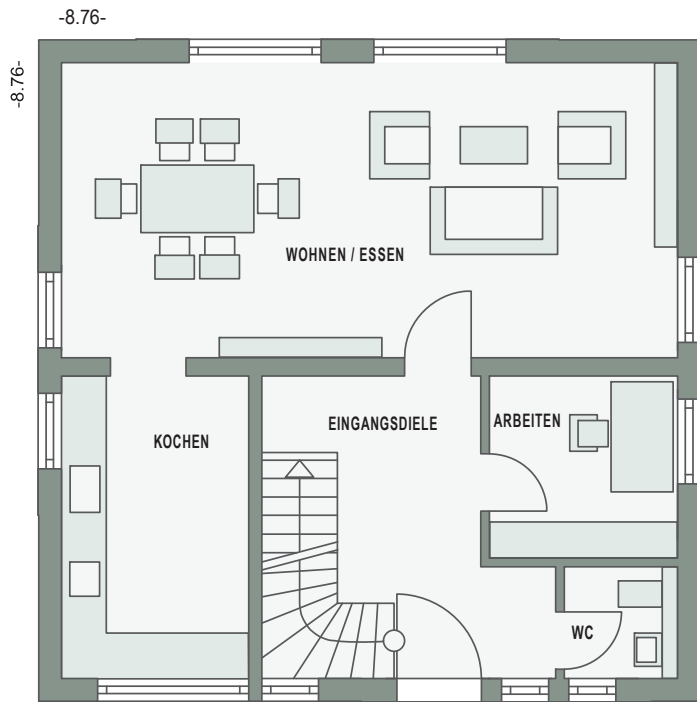
Das Haus trend 305 bietet viel Wohnfläche auf kompakter Grundfläche, ist also ideal für knapp bemessene Grundstücke. Und besticht dennoch durch Großzügigkeit.

Der Wohnbereich breitet sich über den überwiegenden Teil der Grundfläche aus. Ess- und Sitzbereich gehen harmonisch ineinander über. Zwei große Fenstertüren öffnen die Wohnebene zur Terrasse und zum Garten hin. Die angrenzende Küche ist mit einem offenen Durchgang angebunden und kann auf Wunsch auch mit einer Tür geschlossen werden. Der Eingangsbereich ist eine geräumige, repräsentative Diele, die zugleich auch Treppenhaus ist. Von hier aus erschließen sich das Gäste-WC und ein Arbeitszimmer – mit 6 qm groß genug für ein kleines Büro zu Hause.

Im Dachgeschoss sorgen große Fenstertüren im Elternschlafzimmer, in den beiden geräumigen Kinderzimmern und im Familienbad für eine helle, großzügige Atmosphäre.



Erdgeschoss



1:100

ERDGESCHOSS

Wohnen / Essen	30,96 m ²
Kochen	9,88 m ²
Eingangsdiele	9,07 m ²
Arbeiten	5,83 m ²
WC	2,15 m ²
Wohnfläche	57,89 m²

DACHGESCHOSS

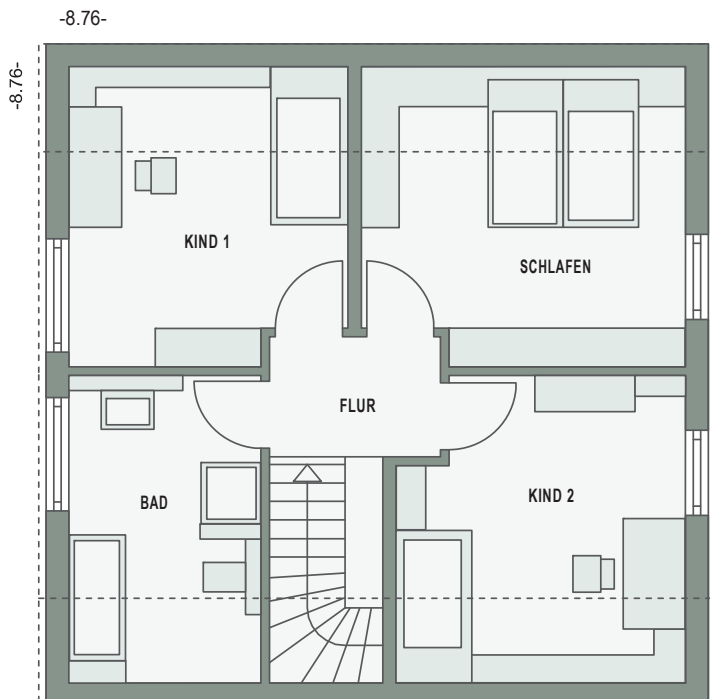
Schlafen	15,98 m ² *	13,63 m ²
Kind 1	13,66 m ² *	11,65 m ²
Kind 2	14,31 m ² *	12,21 m ²
Bad	10,03 m ² *	8,64 m ²
Flur	3,49 m ² *	3,49 m ²
Wohnfläche	57,47 m² *	49,62 m²

HAUPTMERKMALE UND OPTIONEN

Gesamtwohnfläche	107,51 m²
Netto-Grundfläche *	115,36 m²
Nutzfläche KG o. Abb.	56,90 m ²
Fundamenthaus	möglich
Außenmaße	8,76 m x 8,76 m
Dachform	Satteldach
Dachneigung	38°
Kniestock / Drempel	102 cm

* Netto-Grundfläche nach DIN 277

Dachgeschoss



1:100