



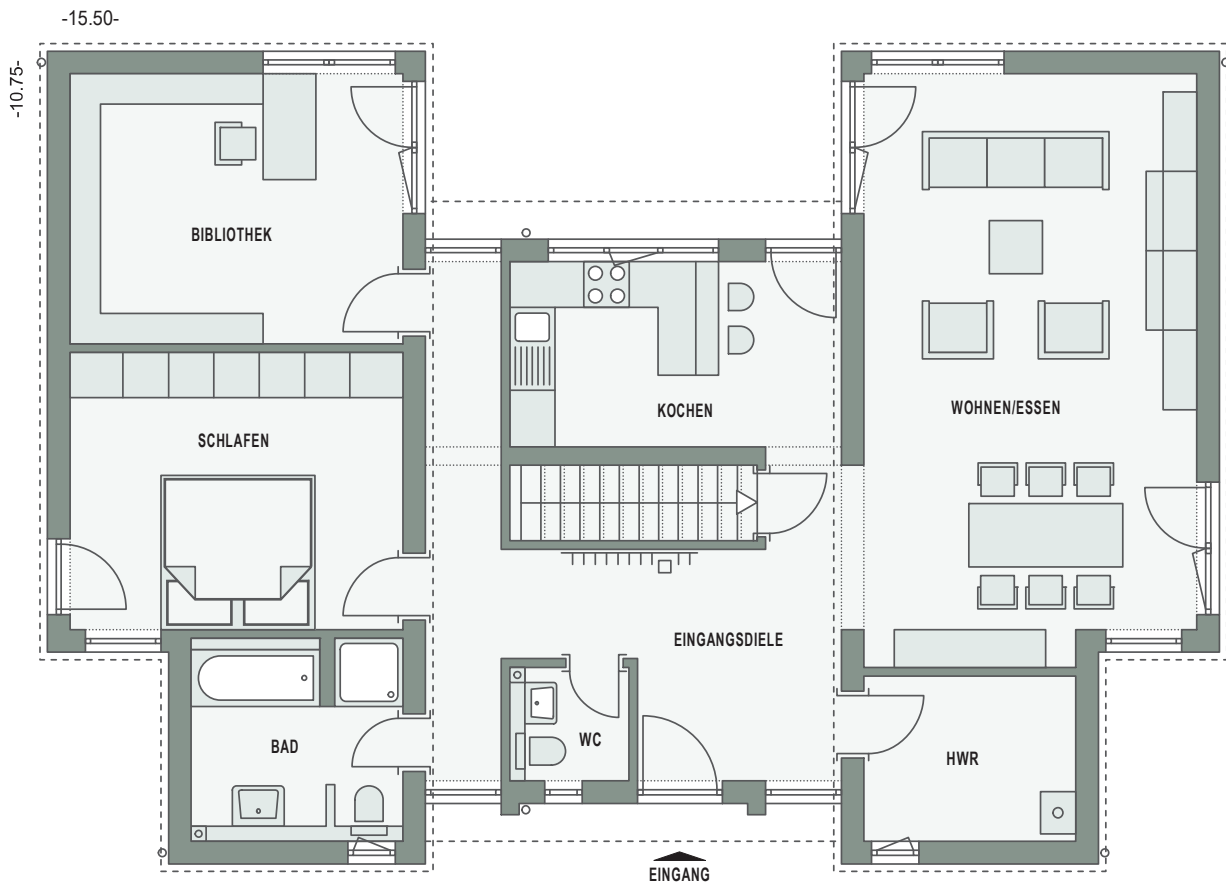
## Wohnen mit viel Stil rund um einen Innenhof



**Treten Sie ein!** Das Haus trend 250 ist das ideale Haus für ein junges bzw. jung gebliebenes Paar, das viel Komfort auf nur einer Wohnebene sucht!

Dieser moderne, unverwechselbare Bungalow präsentiert sich auf den ersten Blick ungewöhnlich – und wartet auch innen mit ungewöhnlichen Lösungen auf. Drei unterschiedliche Baukörper gruppieren sich um einen nach Süden ausgerichteten, windge-

schützten Innenhof: Zu beiden Seiten liegen höhere Baukörper mit einem Pultdach – ein großes Wohn-Ess-Zimmer auf der einen Seite, Bibliothek und Schlafzimmer auf der anderen. Diese Räume zu beiden Seiten sind offen bis unters Dach und verfügen über eine ganz besondere Atmosphäre. Verbunden werden beide Baukörper durch einen flachen Trakt mit Diele, Gäste-WC und einer zentralen, lichtdurchfluteten Küche. Diese bietet – ebenso wie der Wohnbereich und die Bibliothek Zugang zum Innenhof.



**Erdgeschoss**

1:100

### ERDGESCHOSS

Wohnen/Essen	32,73 m <sup>2</sup>
Kochen	10,65 m <sup>2</sup>
Schlafen	15,64 m <sup>2</sup>
Bibliothek	15,24 m <sup>2</sup>
Bad	7,12 m <sup>2</sup>
HWR	5,93 m <sup>2</sup>
Eingangsdiele	18,27 m <sup>2</sup>
WC	2,29 m <sup>2</sup>
<b>Wohnfläche</b>	<b>107,87 m<sup>2</sup></b>

### HAUPTMERKMALE UND OPTIONEN

<b>Gesamtwohnfläche</b>	<b>107,87 m<sup>2</sup></b>
<b>Netto-Grundfläche *</b>	<b>107,87 m<sup>2</sup></b>
Nutzfläche KG o. Abb.	107,09 m <sup>2</sup>
Fundamenthaus	möglich
Außenmaße	15,50 m x 10,75 m
Dachform	Pultdach / Flachdach
Dachneigung	22°