



Klassisch und Zeitlos



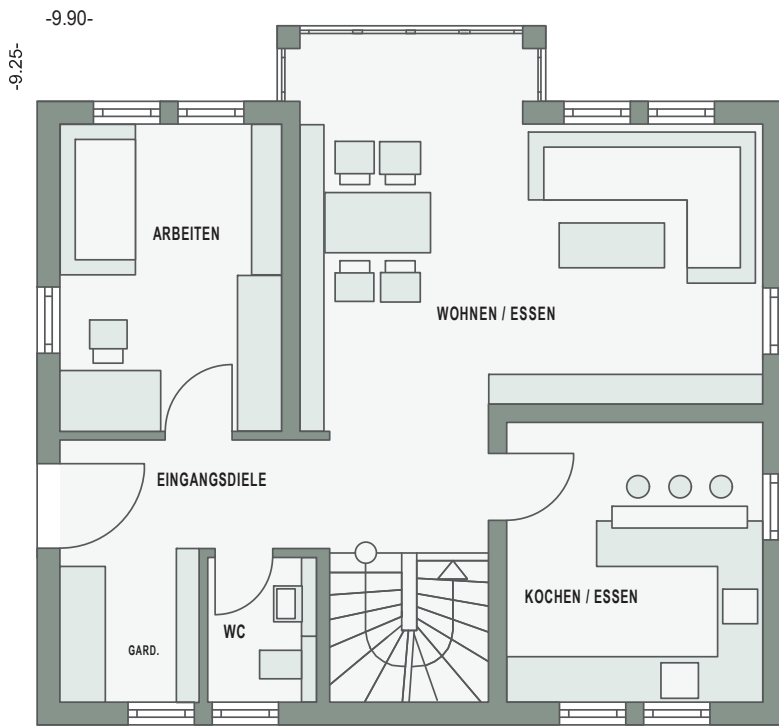
Der Eingang auf der Giebelseite des Hauses führt in einen einzigen, großzügig konzipierten Lebensraum mit durchdachter Anordnung. Gleich im Eingangsbereich auch der Zugang zum Arbeitszimmer – gut geplant für das Arbeiten zu Hause.

Wohn- und Esszimmer verbinden sich zu einer modernen Wohnkonzeption. Die zur Sonnenseite ausgerichtete, große Glasfront im

Erker gibt den Blick frei auf die Terrasse, den Garten und die Umgebung.

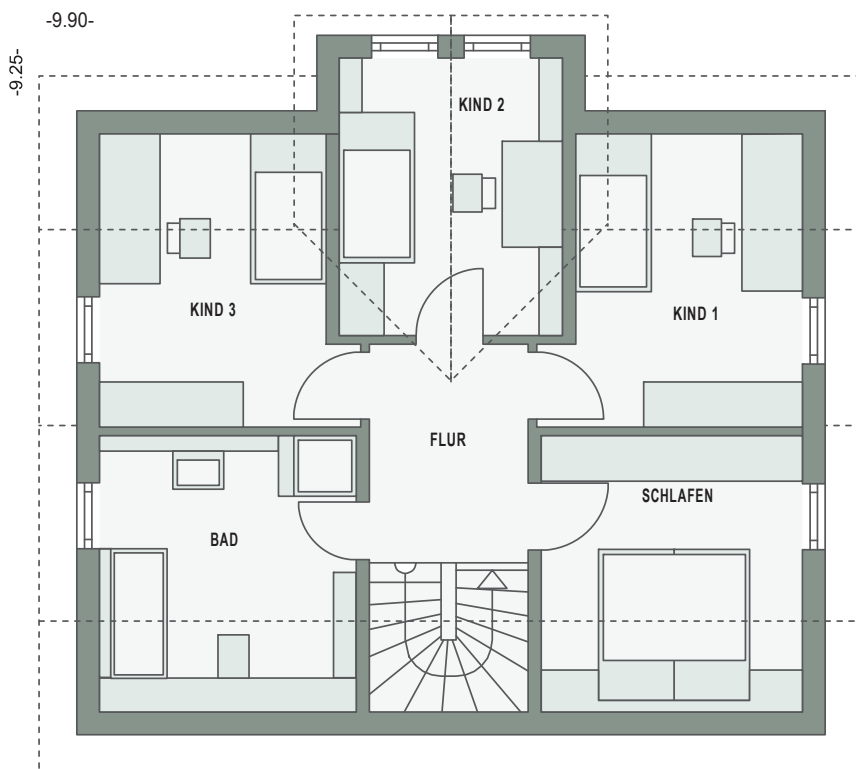
In den geräumigen Flur des Dachgeschosses führt die Treppe vom Wohnraum. Durch den prominenten Zwerchgiebel gewinnt diese Ebene ein zusätzliches, vielseitig nutzbares Zimmer, das die beiden Kinderzimmer, das Schlafzimmer und das Familienbad ergänzt.

Erdgeschoss



1:100

Dachgeschoss



1:100

ERDGESCHOSS

Wohnen / Essen	26,37 m ²
Kochen / Essen	12,18 m ²
Eingangsdiele	11,88 m ²
Arbeiten	11,57 m ²
WC	2,68 m ²
Wohnfläche	64,68 m²

DACHGESCHOSS

Schlafen	12,21 m ² *	10,17 m ²
Kind 1	11,83 m ² *	10,05 m ²
Kind 2	10,51 m ² *	10,48 m ²
Kind 3	11,79 m ² *	9,98 m ²
Bad	12,04 m ² *	9,99 m ²
Flur	5,89 m ² *	5,89 m ²
Wohnfläche	64,27 m² *	56,56 m²

HAUPTMERKMALE UND OPTIONEN

Gesamtwohnfläche	121,24 m²
Netto-Grundfläche *	128,95 m²
Nutzfläche KG o. Abb.	60,36 m ²
Fundamenthaus	möglich
Außenmaße	9,90 m x 9,25 m
Dachform	Satteldach
Dachneigung	38°
Kniestock	102 cm