



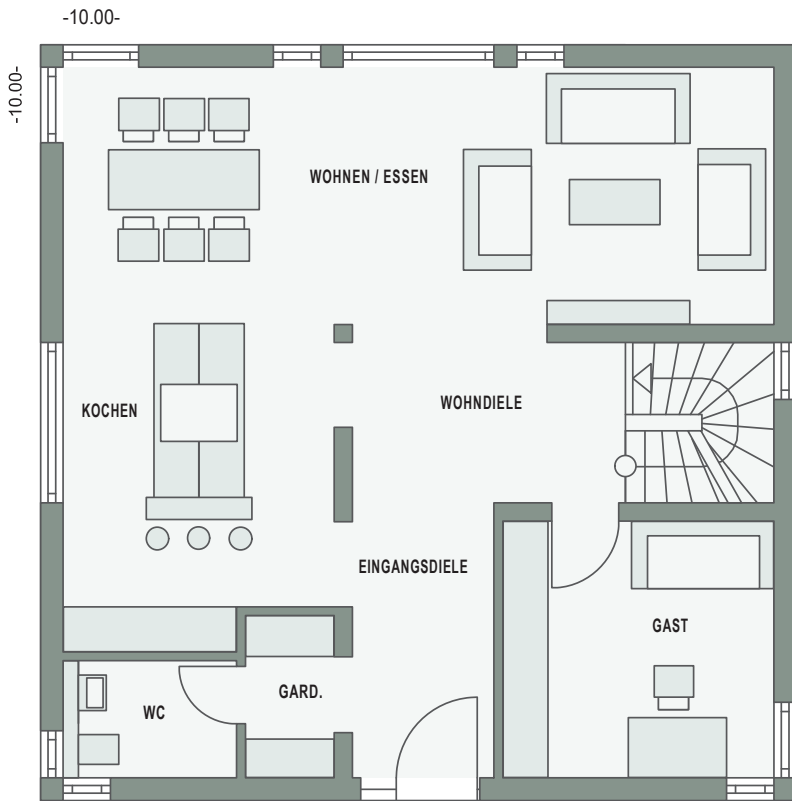
Das Haus box 365 steht auf einem intelligent durchdachten Grundrissquadrat und bietet mit seinem kompakten Baukörper höchste Wohnqualität. Klar in der Form, geradlinig und unverwechselbar in Architektur und Stil.

Der mittig gelegene Eingang führt über eine offene Diele in einen großzügig konzipierten Wohnraum. Der Essbereich ist lichtdurchflutet, die Sitzgruppe geschützt angeordnet und die Kochzone besticht durch die freistehende Küche. Das Gästezimmer ist der einzige geschlossene Wohnraum auf dieser Ebene.

Die obere Etage bietet allen Platz, den eine große Familie braucht: An die winkelförmige Diele sind ein großzügiges Schlafzimmer, drei gleichwertige Kinderzimmer und ein schönes Familienbad angeschlossen – viel Platz zum Arbeiten oder Spielen.



Erdgeschoss



1:100

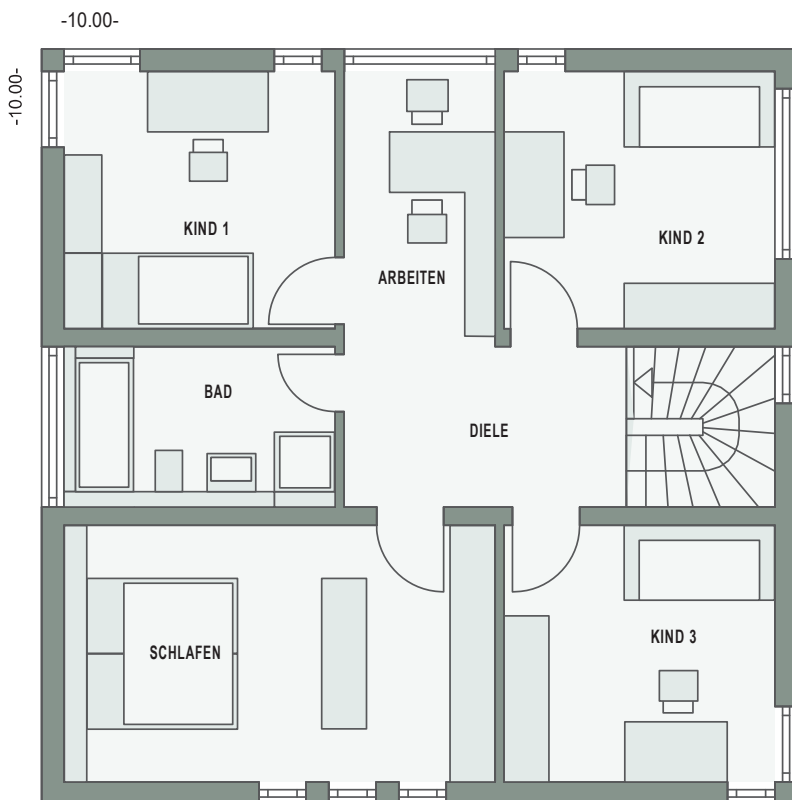
ERDGESCHOSS

Wohnen / Essen	31,99 m ²
Kochen	14,84 m ²
Gast	11,82 m ²
Wohndiele	8,02 m ²
Eingangsdiele	6,62 m ²
Gard.	2,69 m ²
WC	3,45 m ²
Wohnfläche	79,43 m²

OBERGESCHOSS

Schlafen	19,14 m ²
Kind 1	12,29 m ²
Kind 2	11,94 m ²
Kind 3	12,11 m ²
Arbeiten	4,93 m ²
Bad	7,37 m ²
Diele	10,20 m ²
Wohnfläche	77,98 m²

Obergeschoss



1:100

HAUPTMERKMALE UND OPTIONEN

Gesamtwohnfläche	157,41 m²
Netto-Grundfläche*	157,41 m²
Nutzfläche KG o. Abb.	76,65 m ²
Fundamenthaus	möglich
Außenmaße	10,00 m x 10,00 m
Dachform	Flachdach mit Attika

* Netto-Grundfläche nach DIN 277